
BEWONERSAVOND LOCATIE SPORTVELDEN

Hei- en Boeicop

26 maart 2024

RHO ADVISEURS

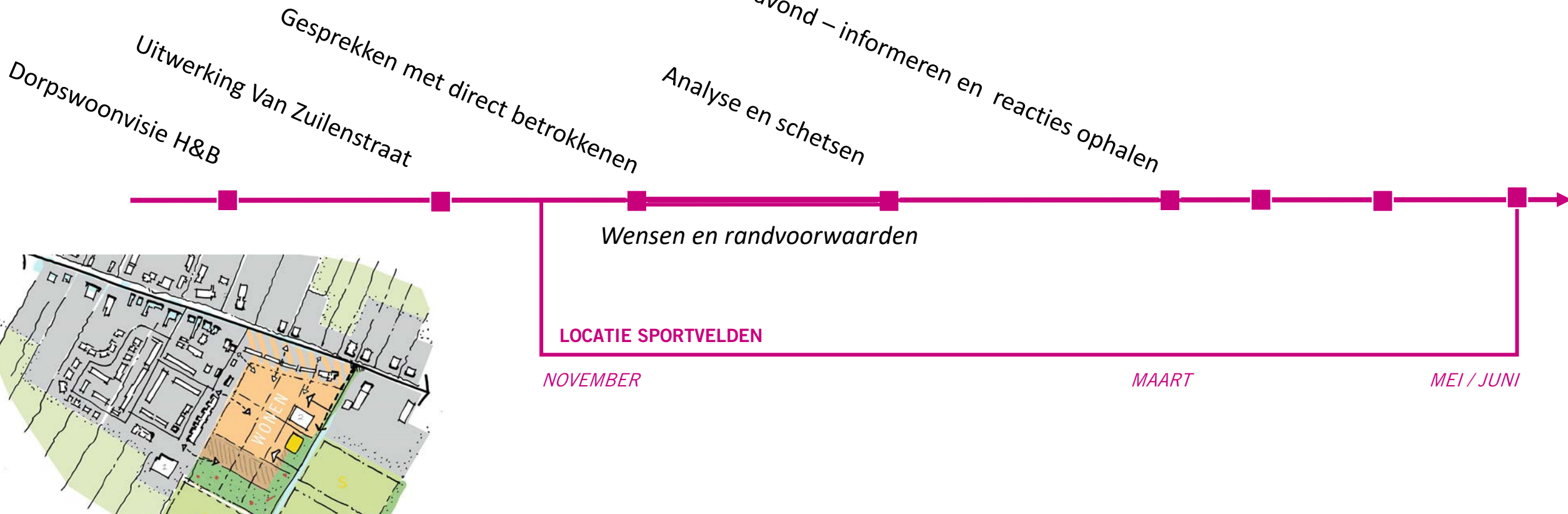


DOEL/INDELING VAN DEZE AVOND

1. Proces en voortgang
2. Het werk tot nu toe doornemen
3. Uw reacties ophalen
4. Hoe verder

19.30-19.35	Welkom
19.35-19.55	Presentatie
19.55-20.10	Overgang naar tafels
20.10-20.30	Bespreking uitgangspunten en modellen
20.30-20.40	Terug naar zaalopstelling
20.40-21.00	Resultaten tafels en vragen uit de zaal
21.00-21.15	Uitloop en afronding

PROCES EN VOORTGANG



GESPREKKEN

- Voetbalvereniging
- School
- Kerk
- Internos
- Fien wonen
- Agrariërs

Woonwensenonderzoek in uitvoering





DE ANALYSE

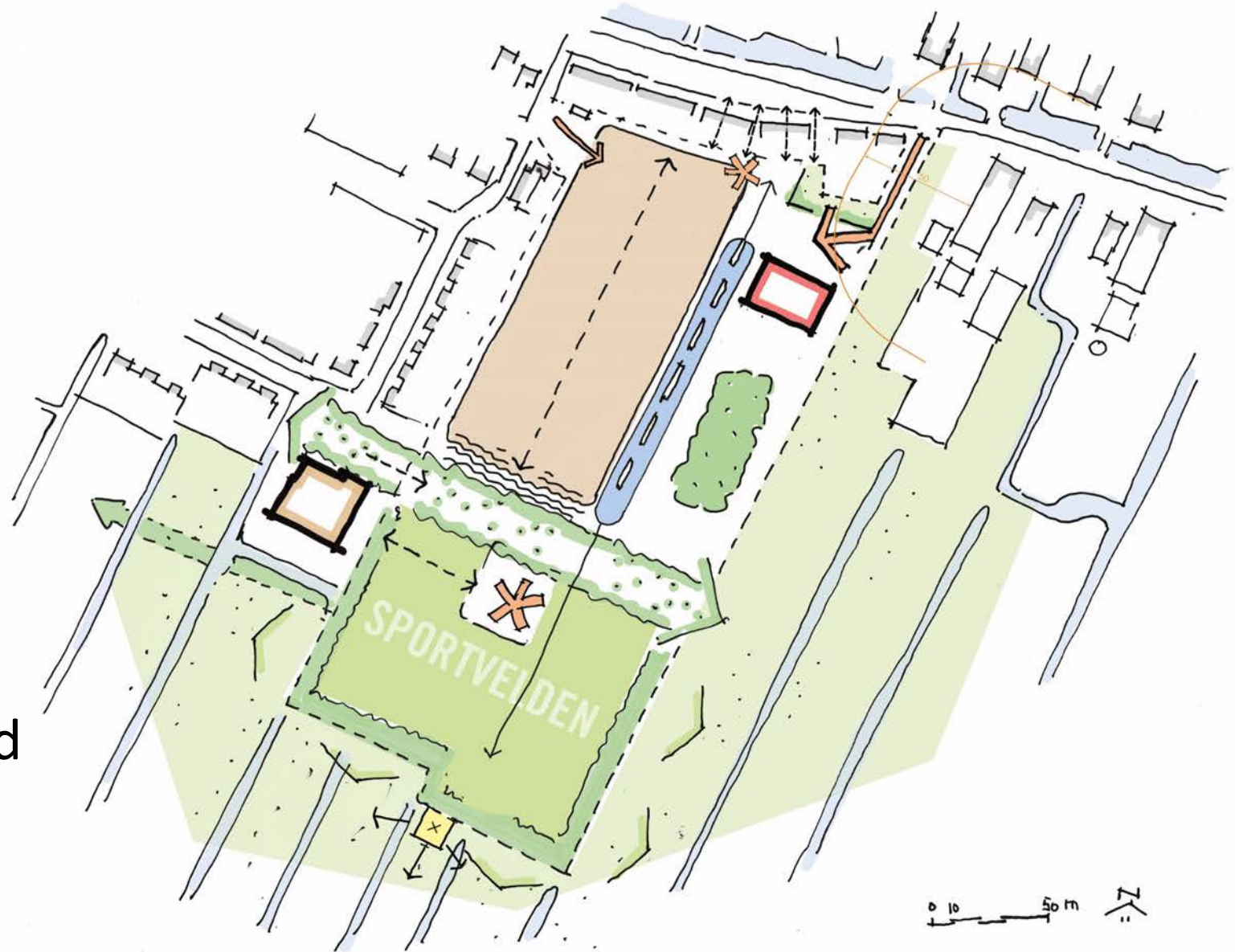


DE ANALYSE

UIT DE GESPREKKEN EN ANALYSES KOMEN DE UITGANGSPUNTEN

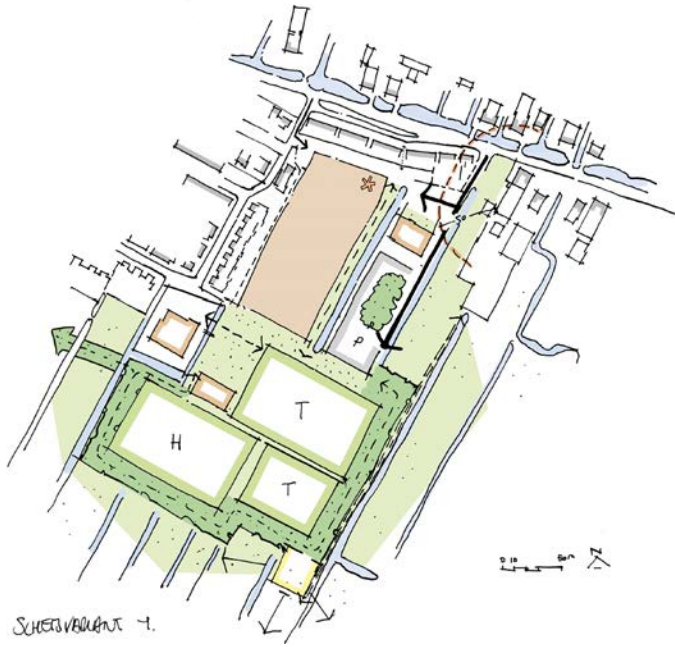
UITGANGSPUNTEN

- Wonen
- Voorzieningen
- Parkeren
- Milieuaafstanden
- Doorzichten en zichtbaarheid

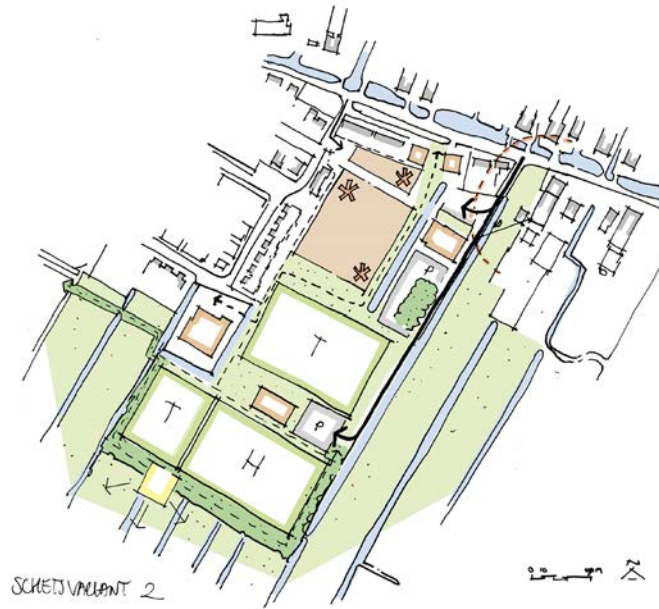


ONTWIKKELING 3 SCHETSMODELLEN

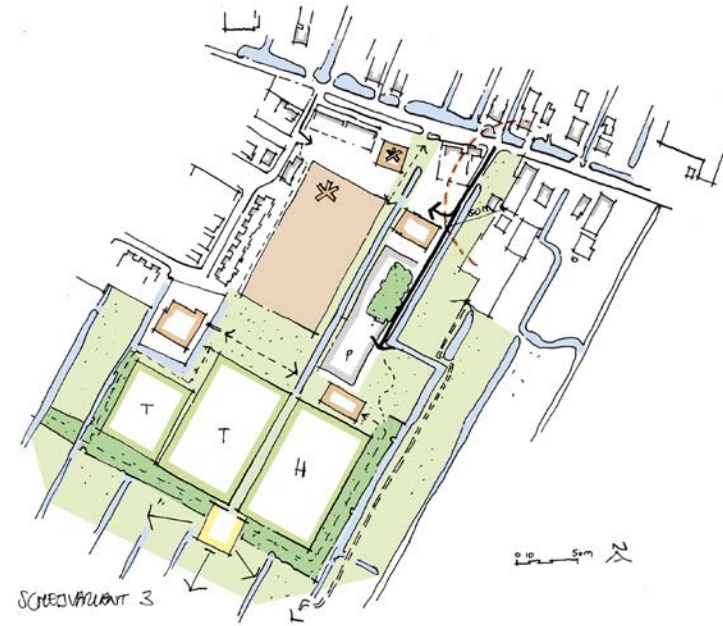
NOG **NIET KIEZEN**. WAT VINDT U GOED EN WAT VINDT U MINDER GOED.



SCHETSMODEL 1



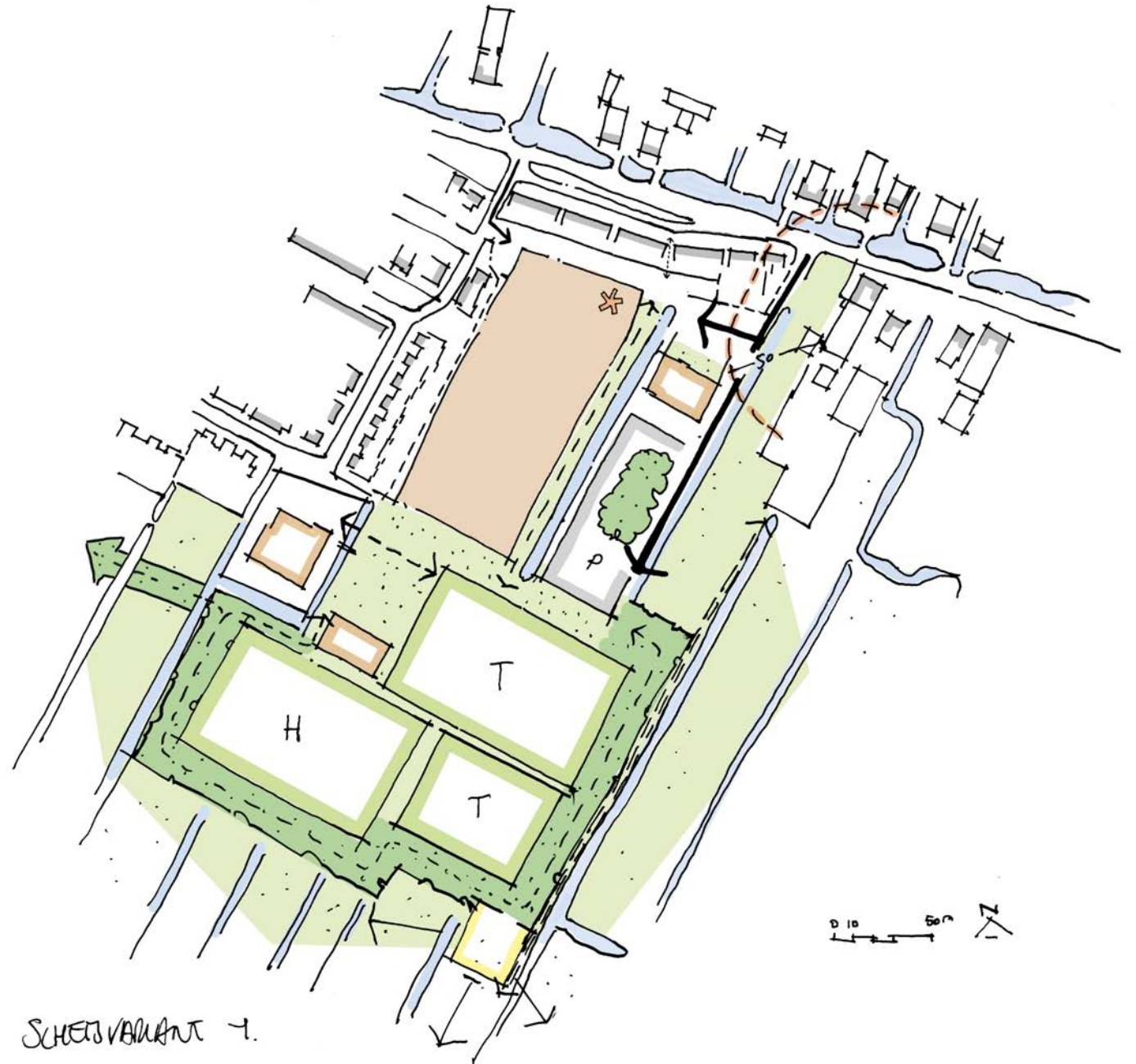
SCHETSMODEL 2



SCHETSMODEL 3

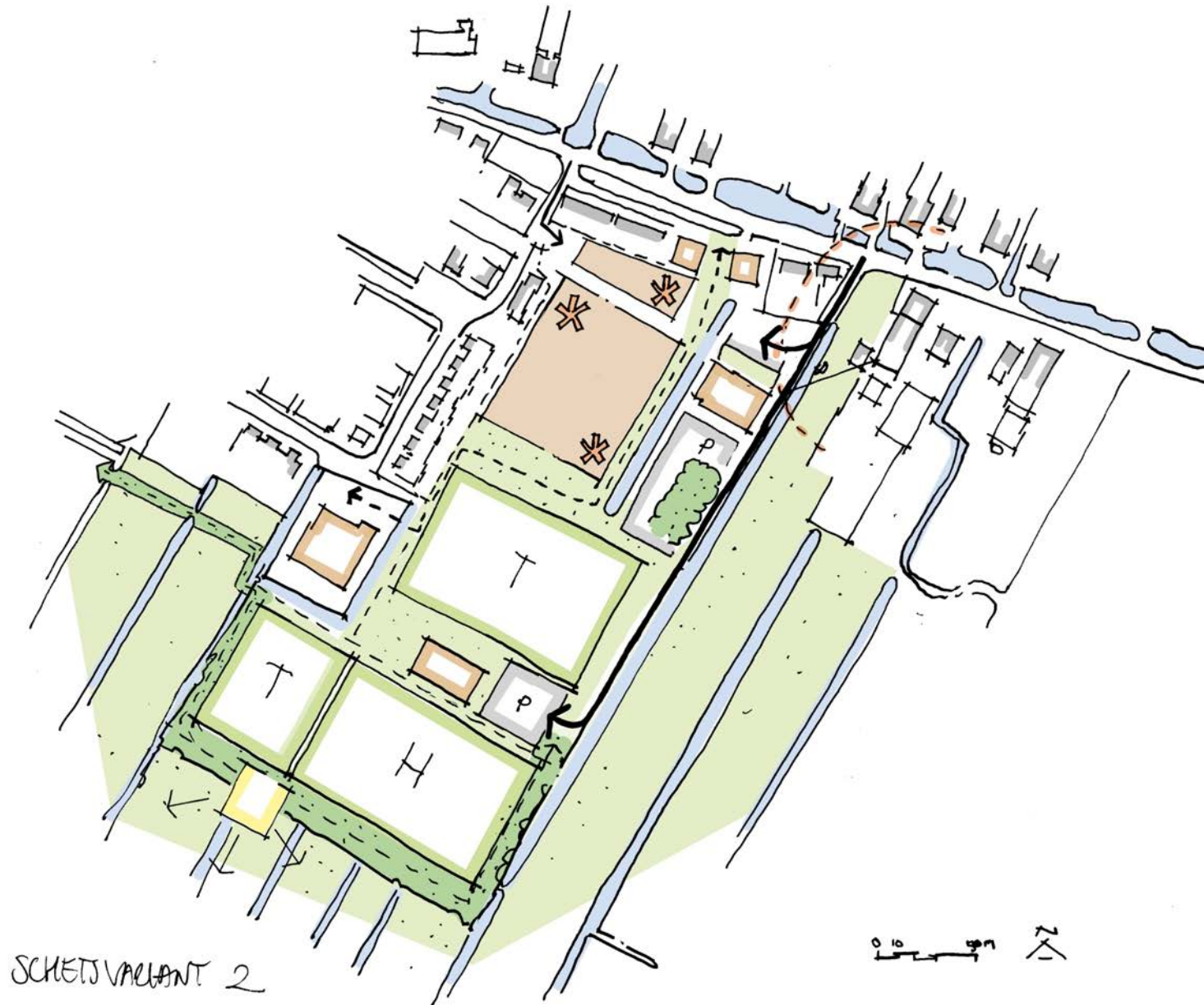
SCHETSMODEL 1

- Uitbreiden dorpsgebied aan zuid- en oostzijde
- Goede samenhang voetbal en school
- Ruime afstand tussen woningbouw en voetbal
- Aanééngesloten/ruim woongebied achter de van F.A. Van Hallstraat
- Hoofdontsluiting vanaf Hei- en Boeicopse weg
- Parkeren voor sport in het groen
- Groene rand met recreatieve kansen en aanzet route rond het dorp



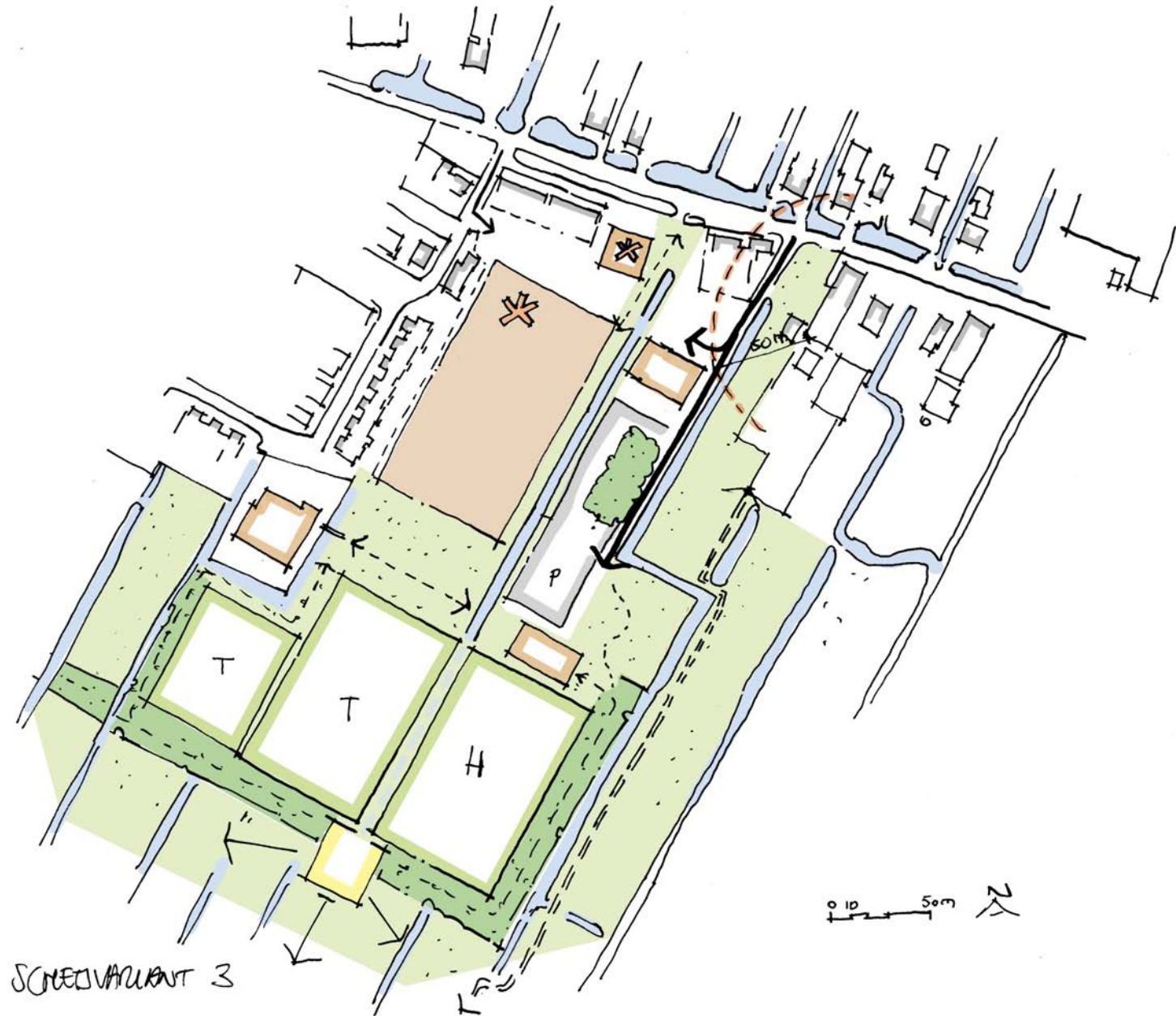
SCHETSMODEL 2

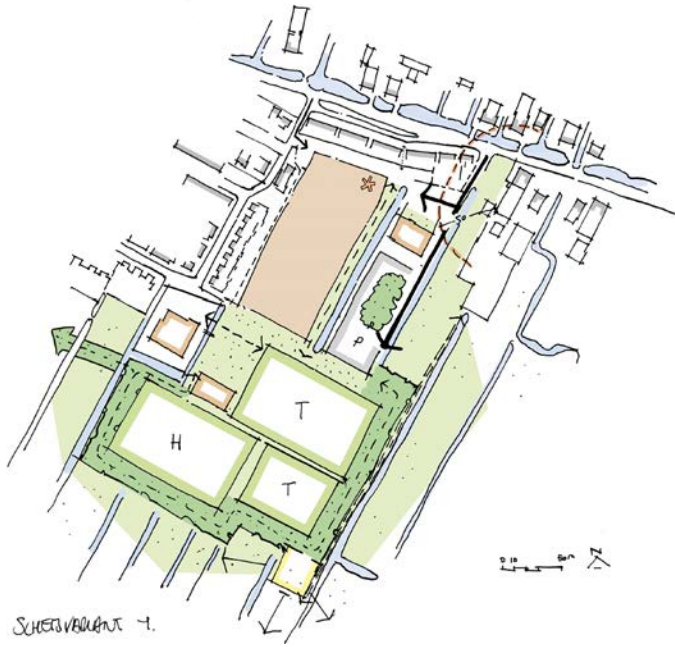
- Uitbreiden dorpsgebied aan zuidzijde
- Eén voetbalveld blijft op zijn plek liggen
- Minimale afstand woningbouw en voetbal
- Kleiner gebied voor woningbouw om enige afstand tot sport te houden
- Doorkijk/voetpad richting Hei- en Boeicopseweg
- Ontsluiting verder grotendeels vergelijkbaar met model 1
- Parkeren voor sport in het groen
- Groene rand met recreatieve kansen en aanzet route rond het dorp



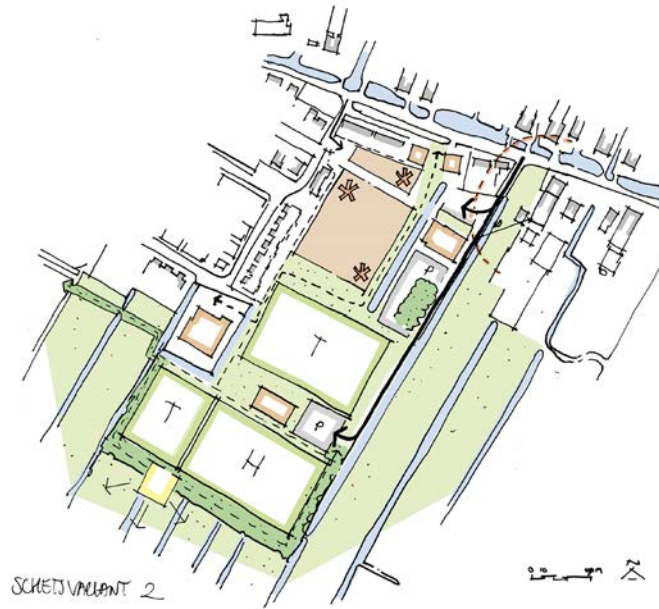
SCHETSMODEL 3

- Uitbreiden dorpsgebied weer aan twee zijdes
- Ruim woongebied met redelijke afstand tot sport
- Ruim groen tussengebied, goede verbinding met school
- Extra accent/entree aan Hei- en Boeicopseweg
- Ontsluiting verder zoals in model 1
- Parkeren voor sport in het groen
- Groene rand met recreatieve kansen en aanzet route rond het dorp

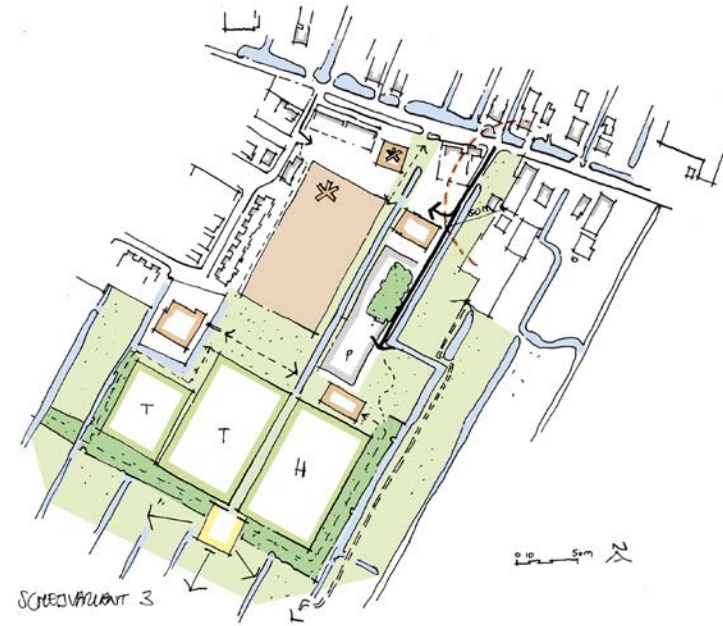




SCHETSMODEL 1



SCHETSMODEL 2



SCHETSMODEL 3

REACTIES OPHALEN

NOG **NIET KIEZEN**. WAT VINDT U GOED EN WAT VINDT U MINDER GOED.



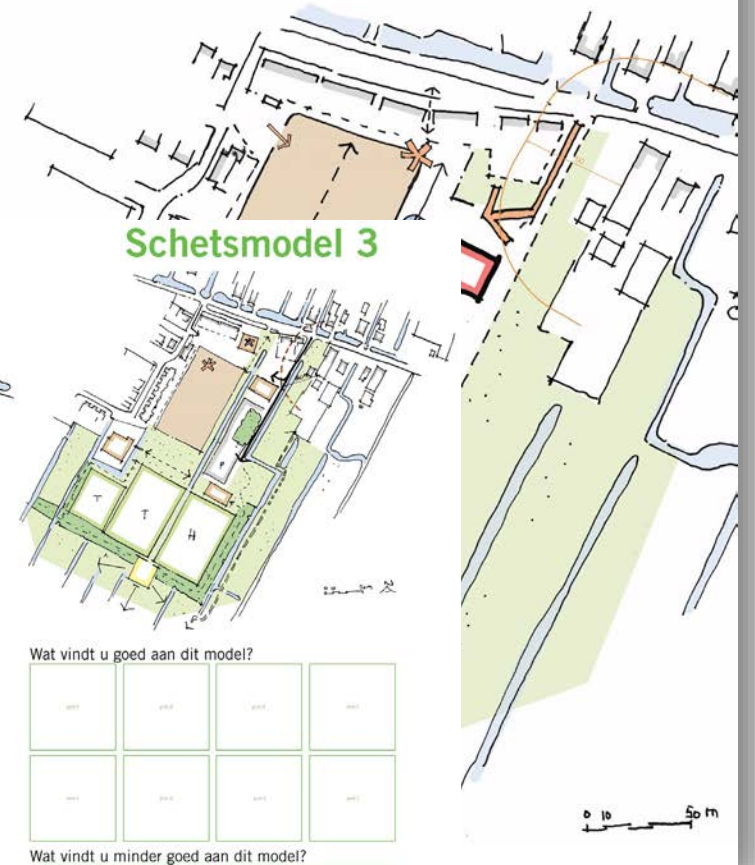
CIRCA 20 MINUTEN

Wat vindt u goed aan de uitgangspunten?

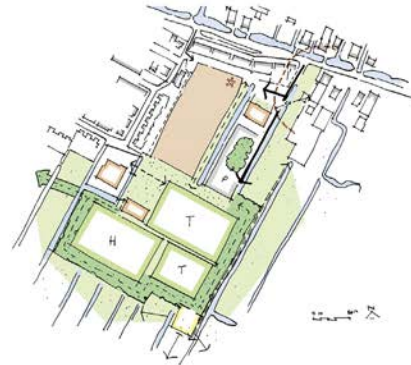
Zijn er uitgangspunten die u mist?

--	--	--	--

De uitgangspunten



Schetsmodel 1



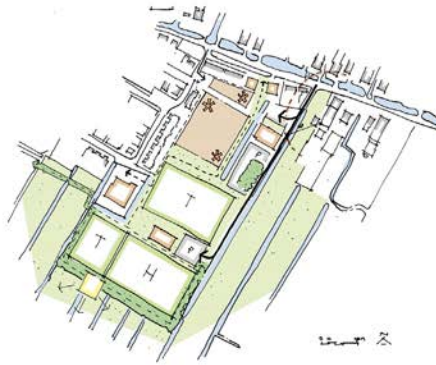
Wat vindt u goed aan dit model?

Wat vindt u minder goed aan dit model?

Wilt u ons nog iets anders meegeven?

--	--	--	--

Schetsmodel 2



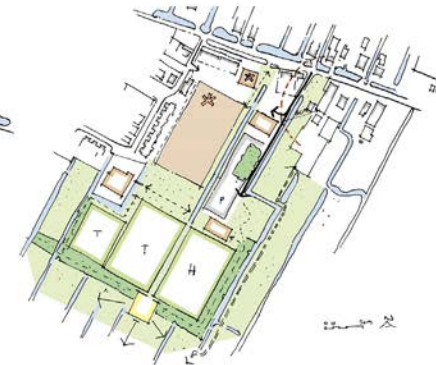
Wat vindt u goed aan dit model?

Wat vindt u minder goed aan dit model?

Wilt u ons nog iets anders meegeven?

--	--	--	--

Schetsmodel 3



Wat vindt u goed aan dit model?

Wat vindt u minder goed aan dit model?

Wilt u ons nog iets anders meegeven?

--	--	--	--

TERUGKOPPELING EN VERVOLG

EERSTE REACTIES EN WELKE STAPPEN GAAN WE NOG NEMEN.

PROCES EN VOORTGANG





**BEDANKT VOOR JULLIE AANDACHT EN
REACTIES**